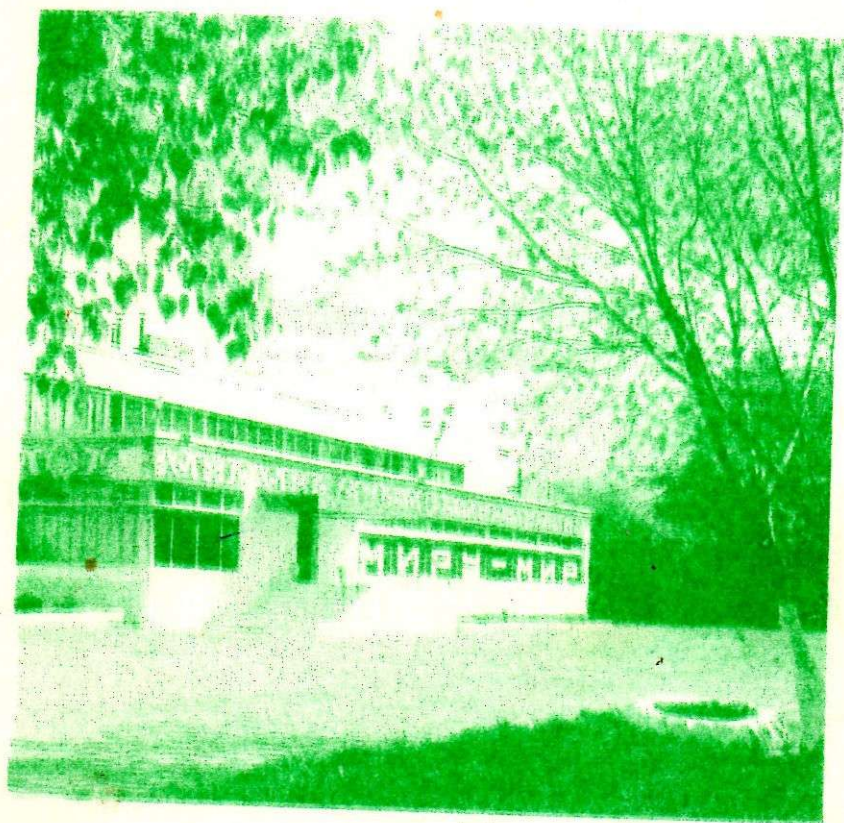


63.3(2Рос-УНН)+63.3(2)47
И-37

ОАО "Ильиногорское" 1972-1997



**Наше время
было прекрасно**

В начале семидесятых по решению правительства в разных регионах Советского Союза развернулось строительство крупнейших комплексов по производству и откорму свиней на промышленной основе. Была поставлена цель - увеличить производство дешевой, высококачественной свинины. Одним из первых закладывался Ильиногорский совхоз-комбинат имени 50-летия СССР. Строительство его началось в 1970 году в Дзержинском районе Горьковской области близ деревни Мишуково.

Как вспоминают ветераны, в районе остановочной платформы "Ильиногорск" был разбит палаточный лагерь, где жили первопроходцы. Строительство начинали с подготовки площадки на болотистой местности. Пришлось очищать ее от песка и насыпать миллионы кубометров грунта. Люди на строительстве работали практически круглосуточно.

Они были первыми

Строительство Ильиногорского свиноводческого комплекса было объявлено областной ударной комсомольской стройкой. Параллельно с возведением животноводческих корпусов комплекса и вспомогательных подразделений полным ходом шло строительство жилого поселка Ильиногорск и объектов социального и культурно-бытового назначения.

Дирекция строительства сумела организовать труд людей. В нее входили директор Ю.И.Угаров, главные специалисты Б.Ф.Шаров, В.М.Гулин, Е.И.Лебедев, А.П.Наследников, П.И.Михеев, И.М.Горячев, А.К.Соловьев и другие из тех, кто затем долгие годы работал на производстве.

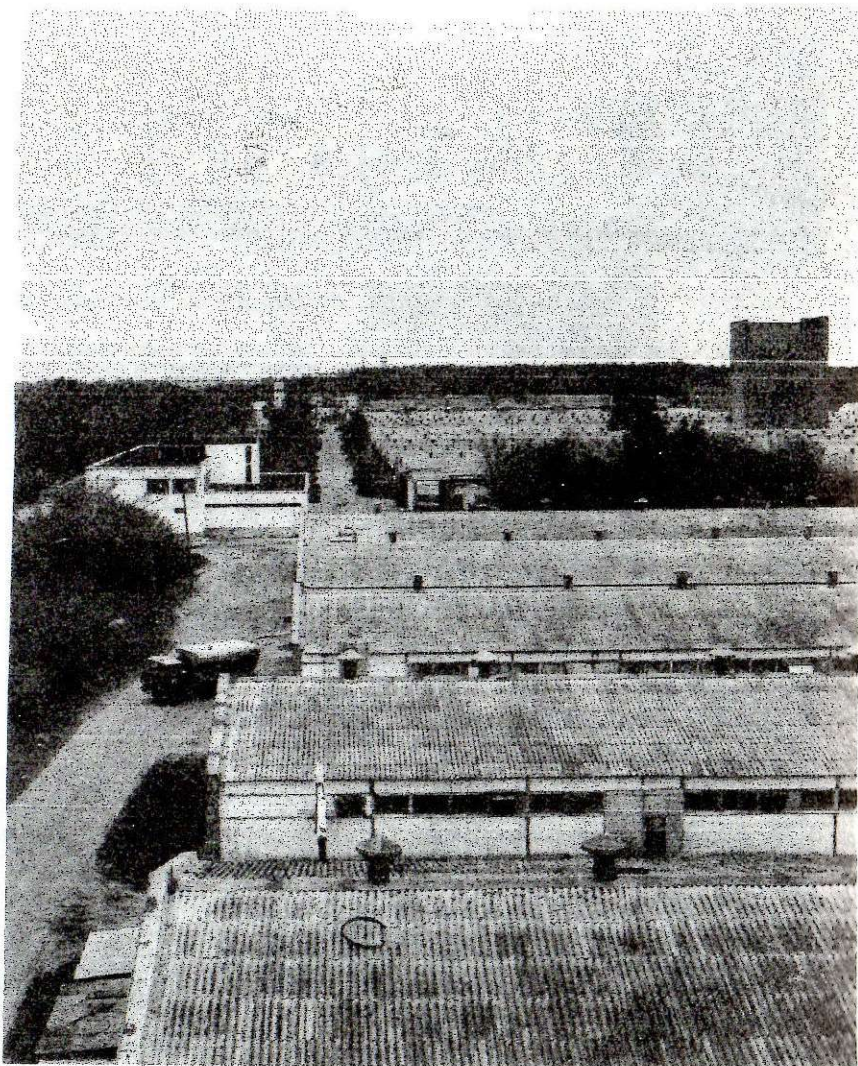
Молодежь возглавлял начальник штаба комсомольской стройки В.И.Часовский. Он по окончании строительства первой очереди был избран первым председателем профсоюзного комитета совхоза-комбината.

Первым секретарем партийной организации строящегося комплекса был главный механик Е.И.Лебедев. А в ноябре 1972 года на общем собрании секретарем был избран Н.П.Белоусов.

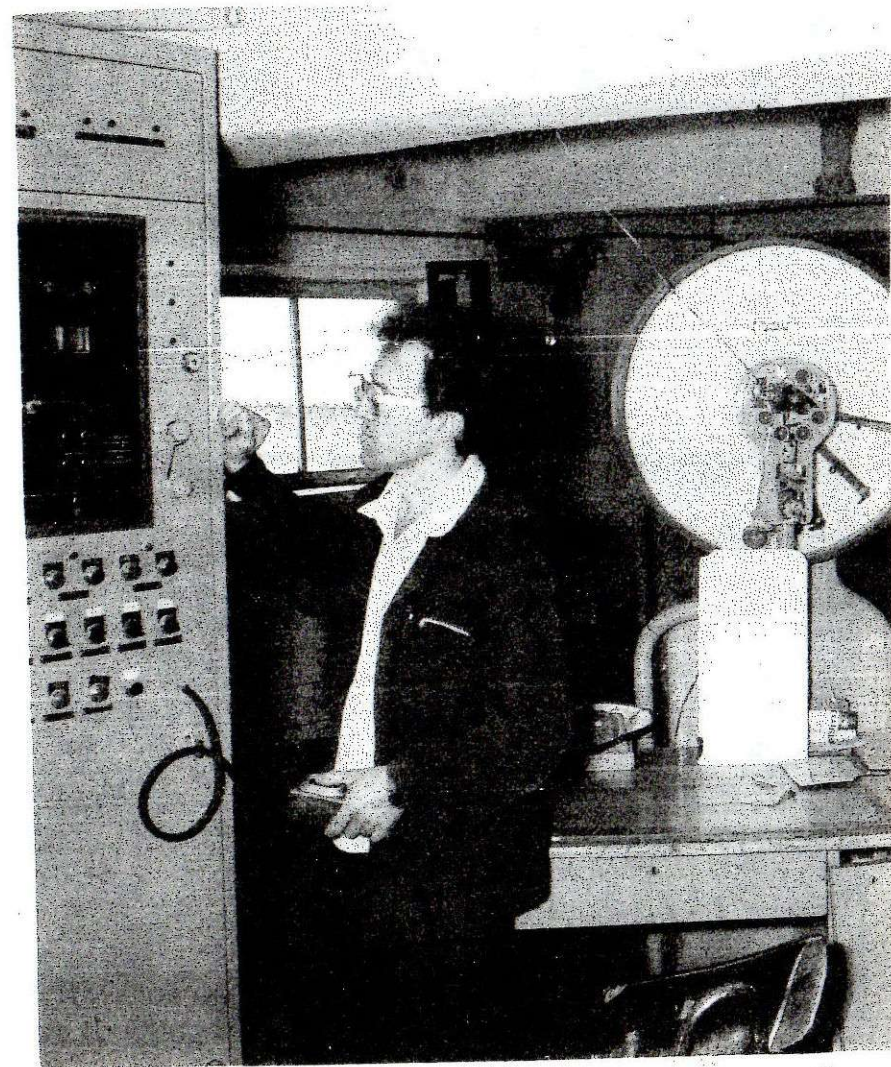
Первым секретарем комитета комсомола был в то время оператор кормоприготовителя А.А.Паранин. Сегодня он подполковник, начальник отделения милиции поселка Ильиногорск.

Благодаря общим усилиям был создан сплоченный работоспособный коллектив, который не раз выходил победителем во Всесоюзном социалистическом соревновании среди родственных предприятий страны.

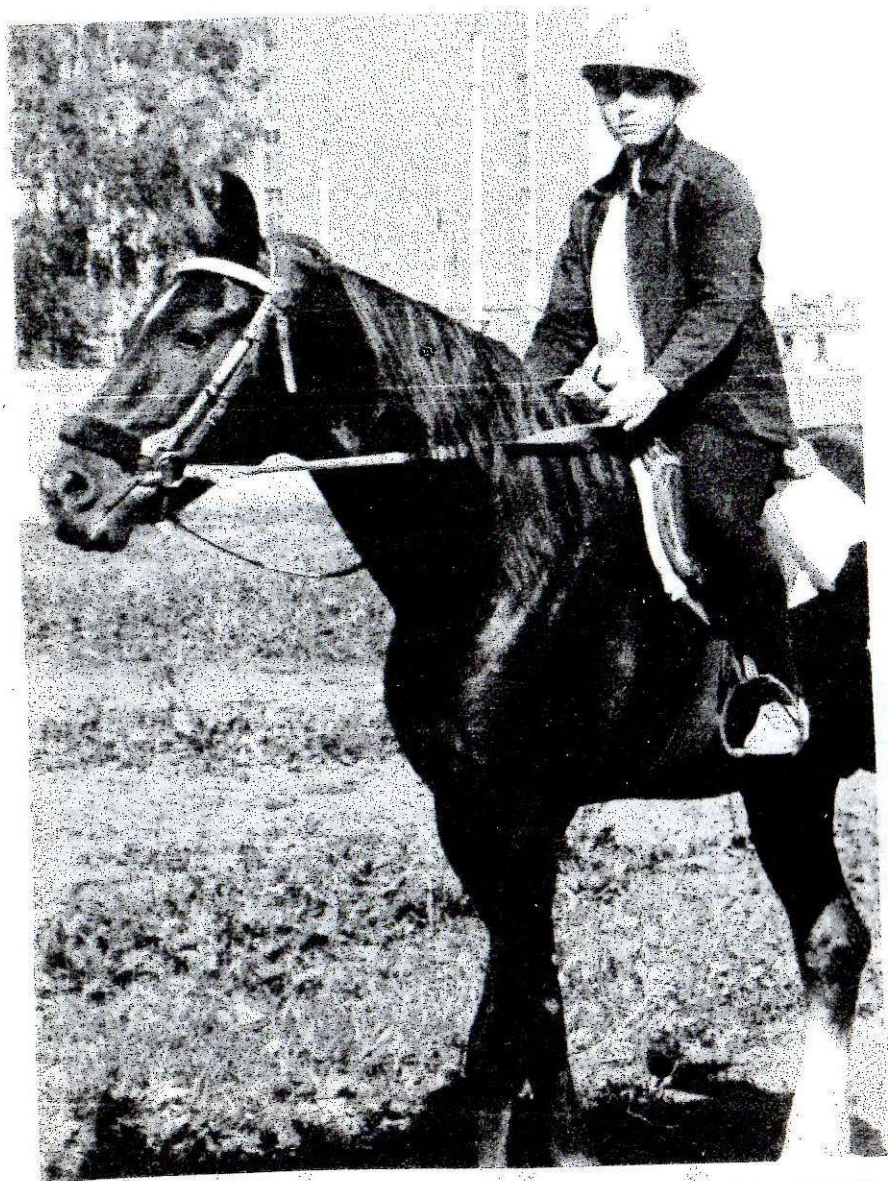
Первая очередь свинокомплекса строилась по проекту итальянской фирмы "Джи-Э-Джи" и уже 12 декабря 1972 года мясной "конвейер" в Ильиногорске начал выдавать продукцию. В этот день на торжественном митинге состоялось официальное открытие совхоза-комбината. Первая продукция была отправлена на Дзержинский мясокомбинат.



Акционерное общество "Ильиногорское" входит в тройку крупнейших животноводческих комплексов России.



Кормокухня оснащена самым современным оборудованием.



Конно-спортивная школа - гордость ильиногорцев.



Лыжи особенно популярны у многих работников АО "Ильиногорское".



Хорошо зимой у костра.



База отдыха "Березка" пользуется популярностью не только у работников АО "Ильиногорское", но и хорошо известна многим нижегородцам.